



Carsharing für Wohnüberbauungen

j.longhi@mobility.ch
Key Account Manager

16.08.2015

mobility
car sharing

Inhalte


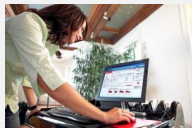




- Einführung Mobility Carsharing
- mobility@home
- Mehrwerte für Investoren & Bewohner
- Anhang
 - Rückvergütung: Beispielrechnungen
 - Häufig gestellte Fragen (und Antworten)

mobility
car sharing

Einführung Mobility Carsharing

mobility
car sharing

So funktioniert Mobility Carsharing

reservieren	einsteigen	fahren	bezahlen
			
			
			

mobility
car sharing

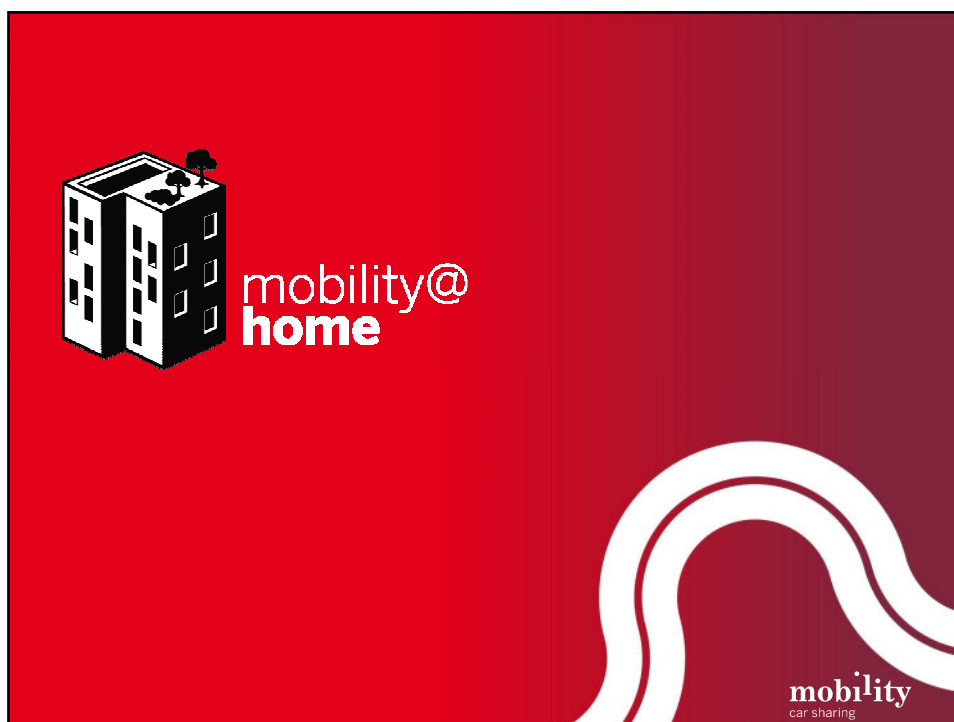
Mobility Carsharing...

- ist nachhaltig*: 27'600 Autos weniger auf Schweizer Strassen,
20'500 Tonnen weniger CO₂-Emission
- ist weit verbreitet: 120'300 Privatanutzer, 4'100 Firmen-Kunden,
2.3 Millionen Reservationen/Jahr
- ist flexibel: 1'400 Standorte in der Schweiz,
Fahrzeugreservierung per Web/App/Telefon,
diverse Fahrzeug-Kategorien
- ist kostensparend: pro Mobility-Fahrzeug können bis zu 9 Fahrzeuge
bzw. 13.5 Parkplätze eingespart werden*,
jeder Mobility-Nutzer kann jährlich bis zu
4'000 CHF Mobilitätskosten sparen**
- macht Spass: einfacher Zugang, automatisierte Abwicklung

* laut Interface-Studie "Evaluation Carsharing" (2012)
** basierend auf TCS-Kilometerkostenrechner (2012)
und Ergebnissen von Interface* (2012)
beide angepasst an die Zahlen 2014.

mobility
car sharing

5



Was ist mobility@home?

- nachhaltige Mobilität für Wohnüberbauungen
- Baustein für Planer und Architekten
- vollständige, einfach zu realisierende Lösung
- Einsparpotential bei den Bau- und Unterhaltskosten für Parkplätze
- Auto-Mobilität bequem vor der Haustür für jeden Bewohner
- Auswahl zwischen drei Fahrzeug-Kategorien
- einfache Buchung, Fahrt und Abrechnung dank bewährter Lösung
- Mobility stellt Fahrzeug-Verfügbarkeit mit bewährten Services sicher

mobility
car sharing

7

Das Angebot mobility@home

Electro



CHF 22'000.-

Economy



CHF 19'000.-

Combi



CHF 20'000.-

- ✓ Pauschalpreis pro Fahrzeug pro Jahr
- ✓ Mobility-Abonnement für alle Bewohner inklusive (Wert pro Bewohner: 290,- CHF)
- ✓ Gutschrift von 75% der Fahrtenumsätze an den Investor (Rückvergütung)

mobility
car sharing

8

Mehrwerte für Investoren

Investoren können

- einfache, nachhaltige Mobilitäts-Lösungen realisieren
- Bau- und Unterhaltskosten für Parkplätze sparen
- mehr Frei- und Grünraum realisieren
- bereits vorhandenen Parkraum umnutzen
- ressourceneffiziente Wohnüberbauungen vermarkten
- Nachhaltigkeitszielsetzungen leichter gerecht werden

9

mobility
car sharing

Mehrwerte für jeden Bewohner

Bewohner

- erhalten das Mobility-Abonnement kostenlos
- haben Auto-Mobilität bequem vor der Haustür
- müssen sich nicht um ein eigenes Fahrzeug kümmern
- erhalten Zugriff auf 2'700 weitere Mobility-Fahrzeuge in der Schweiz
- sind nachhaltiger mobil
- sparen bis zu CHF 4'000 Mobilitätskosten jährlich*

* basierend auf TCS-Kilometerkostenrechner (2012) und Ergebnissen der Studie "Evaluation Carsharing" (2012) von Interface-Politikstudien / angepasst an Zahlen 2014

10

mobility
car sharing



mobility@home

Gleich viel Mobilität mit weniger Autos.

Reduziert CO₂-Austoss.

Spart Parkraum.

Macht Spass.

mobility
car sharing

11

Herzlichen Dank!



Mobility Genossenschaft
Gütschstrasse 2, Postfach, 6000 Luzern 7

24h-Dienstleistungszentrum 0848 824 812
www.mobility.ch

mobility
car sharing

12

Beispielrechnung Rückvergütung 1

Beispiel für ein mobility@home-Fahrzeug der Kategorie Economy

Jahr	Investition (nominal pro Jahr)	Fahrtumsatz (angenommen)	Rückvergütung (75% vom Fahrtumsatz)
1	19'000	7'500	5'625
2	19'000	12'000	9'000
3	19'000	15'000	11'250
4	19'000	20'000	15'000
Summen:	76'000	54'500	40'875

76'000 Aufwand minus 40'875 Rückvergütung geteilt durch 4 Jahre
= CHF 8'780 Investition (real) pro Jahr

Alle Beträge sind in CHF.

mobility
car sharing

13

Beispielrechnung Rückvergütung 2

Beispiel für ein mobility@home-Fahrzeug der Kategorie Combi

Jahr	Investition (nominal pro Jahr)	Fahrtumsatz (angenommen)	Rückvergütung (75% vom Fahrtumsatz)
1	20'000	12'500	9'375
2	20'000	18'000	13'500
3	20'000	25'000	18'750
4	20'000	27'500	20'625
Summen:	80'000	83'000	62'250

80'000 Aufwand minus 62'250 Rückvergütung geteilt durch 4 Jahre
= CHF 4'437.50 Investition (real) pro Jahr

Alle Beträge sind in CHF.

mobility
car sharing

14

Häufig gestellte Fragen (1/4)

- **Wer stellt die frei zugänglichen Parkplätze zur Verfügung ?**
Die Wohnüberbauung.
- **Wer bekommt ein Mobility-Abonnement ?**
Jeder Bewohner eines Haushaltes der Wohnüberbauung erhält auf Wunsch ein kostenloses Mobility-Abonnement, wenn mobility@home bereitgestellt wird.
- **Wofür gilt das Mobility-Abonnement ?**
 - Für den Zugang zu allen mobility@home-Fahrzeugen der Wohnüberbauung.
 - Für den Zugang zu weiteren 2'700 Mobility-Fahrzeugen in der ganzen Schweiz.
- **Wie viel kostet die Nutzung ?**
 - ab CHF 2.80 pro Stunde*
 - ab CHF 0.66 pro Kilometer*

* abhängig vom Fahrzeugtyp

mobility
car sharing

15

Häufig gestellte Fragen (2/4)

- **Welche Ersparnisse hat der Eigentümer der Überbauung ?**
 - Ersparnis durch weniger Parkplätze, die gebaut und unterhalten werden müssen.
 - Ersparnis durch wegfallende Sanktionen von Gemeinden.
- **Wie funktioniert die Rückvergütung?**
 - Der Eigentümer investiert zwischen CHF 19'000 und 22'000 pro Fahrzeug und Jahr, je nach Fahrzeugtyp.
 - Mobility rechnet die Nutzung mit jedem Bewohner/Abonnenten direkt ab.
 - Mobility führt eine jährliche Abrechnung für die mobility@home-Fahrzeuge durch und reicht 75% der Fahrtenumsätze (Rückvergütung) an den Investor weiter.
 - Jede Nutzung eines mobility@home-Fahrzeugs durch Bewohner und andere Mobility-Kunden mindert somit die tatsächlichen Kosten pro Fahrzeug und Jahr für den Investor.

mobility
car sharing

16

Häufig gestellte Fragen (3/4)

- **Wie hoch kann die Rückvergütung sein ?**
 - Das hängt von verschiedenen Faktoren ab, wie z.B. Lage, ÖV-Anbindung, Nutzungsverhalten etc. und muss individuell abgeschätzt werden.
 - Es gibt viele Mobility-Standorte mit Fahrzeugen, die eine Nutzung von 25'000 km und mehr pro Jahr erreichen. In einem solchen Fall wäre die Bereitstellung der Mobilitätslösung (Fahrzeug, Abos, gesparte Parkplätze) für den Auftraggeber kostendeckend.
- **Was bringt mobility@home in Sachen Ökologie/Nachhaltigkeit* ?**
 - Mobility-Abonnenten tendieren häufiger zur Abschaffung des eigenen Autos.
 - Mobility-Abo reduziert die Zahl der individuell mit Motorfahrzeug zurückgelegten Kilometer.
 - Mobility-Abo fördert die Zahl der per ÖV zurückgelegten Kilometer.
 - Mobility-Abonnenten sparen im Jahr 2014 rund 8.8 Mio Liter Treibstoff, 20'500 Tonnen CO₂ und 31'400 Parkplätze.

* laut Studie "Evaluation Carsharing"
von Interface-Politikstudien (2012)

mobility
car sharing

17

Häufig gestellte Fragen (4/4)

- **Wer stellt bei Elektro-Fahrzeugen die Lade-Infrastruktur und zahlt den Strom ?**
Die Wohnüberbauung.
- **Wer übernimmt die Treibstoffkosten für Benzin und Diesel?**
Mobility.

mobility
car sharing

18